

## 当社HPのご紹介

<http://www.k-higashimaru.co.jp/>

当社ホームページでは、製品情報やニュースリリース、決算情報など、様々な会社情報を掲載しております。ぜひご覧ください。



## 株主優待制度のご案内

当社では、株主の皆さまへの利益還元の一環として、株主優待制度を設けております。所有株式数1,000株以上保有の株主さまに対し、3,000円相当の自社商品を年2回(6月・12月)お届けしております。



平成30年6月実施優待品



平成29年12月実施優待品



株式会社 **ヒガシマル**  
〒899-2594 鹿児島県日置市伊集院町猪鹿倉20番地  
TEL: 099-273-3859(代表)



# 第39期 株主通信

平成29年4月1日～平成30年3月31日



株式会社 **ヒガシマル**  
証券コード: 2058

ごあいさつ

平素は格別のご高配を賜り厚く御礼申し上げます。  
ここに第39期(平成29年4月1日から平成30年3月31日まで)の事業の概況をご報告申し上げます。  
株主の皆さまにおかれましては、今後とも変わらぬご支援、ご鞭撻を賜りますよう、よろしくお願い申し上げます。

平成30年6月  
代表取締役会長 **東 吉太郎**  
代表取締役社長 **東 紘一郎**

ヒガシマルグループの事業展開

高付加価値商品を提供することで、  
お客さまの発展と社会の進化に貢献する。

- 

**マーケティング**  
情報収集力を高めた顧客指向営業
- 

**水産事業**  
地球の水産資源をさらに豊かに
- 

**食品事業**  
伝統の味を現代に活かす
- 

**研究開発**  
No.1クオリティの創出

水産事業での“育てる漁業”推進、  
“グループブランド化”に取り組み、

**Question** 当期決算の概要等について教えてください。

**Answer** 業態を超えた価格競争が続くなど  
総じて厳しい経営環境となりました。

小売業界における水産・一般食品のカテゴリーでは、消費者マインドの低調に加えて業態を超えた価格競争が続き、総じて厳しい経営環境となりました。このような環境の下、当社グループでは「コンプライアンス経営」を意識し、「品質・安全」面など社会からの要請に都度対応しながら、「企業収益力の向上」「生産力・販売力の強化」「研究開発の強化」「マネジメントの改革」に取り組んでまいりました。

これらの結果、当期の連結売上高は前期比1.6%増の増収を確保しました。一方、利益面については、主に水産事業で受託製品の受注低迷や工場稼働率低下により収益環境が悪化したこと、また、子会社の奄美クormaエビ(株)が保有する固定資産について減損損失を計上したことが影響し、減益を余儀なくされました。

**Question** 水産事業の状況及び成長軌道への回復策についてお聞かせください。

**Answer** “育てる漁業”を前面にグループ一体となって  
相乗効果を高めてまいります。

当期では、主力のエビ飼料類は、10月以降の海水温の低下により育成用飼料の販売が伸び悩み、魚飼料類では、在池尾数や受託生産の減少の影響を大きく受けました。子会社では、奄美クormaエビ(株)は稼働池も増え大幅な増収となり

食品事業での  
持続的な成長を目指してまいります。

ましたが、採算面では厳しく固定資産の減損損失を計上する結果となりました。なお同社については、養殖池改修工事も完了しグループ傘下後初めて全池稼働となり、さらなる売上増加が見込まれます。

今後に向けては、マグロ用配合飼料の研究加速や、主要アジア圏や新規販路としての中南米での取り組み強化も並行して図り、育てる漁業を前面に持続可能な漁業に寄与すべくグループ一体となって相乗効果を高めてまいります。

**Question** それでは続いて、食品事業の状況及び  
今後の方針等についてはいかがですか？

**Answer** 堅調な販売が継続する中、  
“グループブランド化”に取り組んでまいります。

当期では、主力の皿うどん類は前期比8.8%増収と引き続き好調に推移し、即席めん類及びラーメン類もPB商品を中心に堅調に推移いたしました。子会社では、(株)向井珍味堂がきな粉の販売が好調で増収となりました。

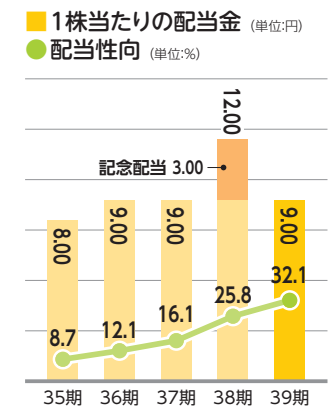
今後に向けては、皿うどんを柱とした主力の麺類及びスープ類の堅調な販売を継続すべく、コンビニ/お土産ルート/高価格帯スーパーなど、チャンネル強化に努めてまいります。また、子会社では「冷凍かき揚げ」を手掛ける(株)なかしまが攻めの営業を展開するなど、情報共有や共同販促を図り、一層のグループブランド化に取り組んでまいります。

**Question** 株主の皆さまへのメッセージをお願いします。

**Answer** 1株当たり9円の配当を実施させていただきました。

当社は、株主の皆さまへの配当の充実を図りながら、将来の事業展開と経営体質強化のために必要な内部留保を確保しつつ、安定した配当を継続していくことを基本方針としております。この方針に基づき当期の年間配当金は、1株当たり9円とさせていただきます。

先にご説明申し上げた一連の施策にグループ一体となって全力で取り組み、私たちヒガシマルグループは持続的な成長を目指してまいります。今後とも変わらぬご支援の程を、何卒よろしくお願い申し上げます。



新商品のご紹介 **かごしま太麺皿うどん**

ヒガシマルに新しい皿うどんが仲間入りです。サクサク食感が楽しめる太麺に、鹿児島県産の黒酢・黒豚オイルを使用。甘みのあるパイタンスープで仕上げました。ご家庭にある野菜や肉類を使って、簡単に美味しくお召し上がりいただけます。

パッケージには、鹿児島県が作成したキャラクターを掲載しています。大河ドラマをきっかけにどんどん鹿児島を好きになり、どんどん来ていただき、どんどん地元が盛り上がるようにとの思いが込められています。この思いに当社も賛同し、パッケージへ活用しました。鹿児島らしさが感じられる商品です。是非ご賞味ください。



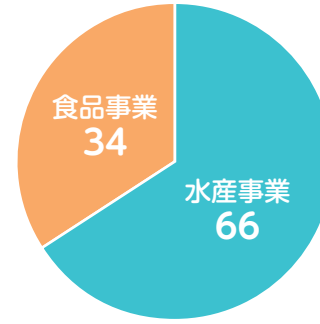
ニューフェイスのご紹介 **トラフグの稚魚**

国内屈指の規模を誇る当社研究部にニューフェイスが加わりました。トラフグの稚魚です。トラフグの稚魚は、当社の陸上養殖研究施設にて、約2年間かけて1kg前後まで育てていきます。飼料は、厳選された原料を用いた自社製飼料を給餌しています。飼育水は、東シナ海の栄養塩豊富な海水と、液体酸素を飼育水中に溶解させ、ストレスフリーな環境で育てています。

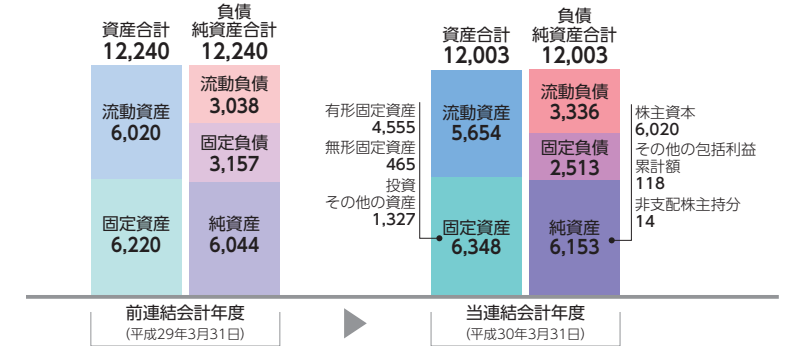
トラフグ養殖は、当社のような陸上施設で行ったり、海面養殖で行ったり、最近では閉鎖循環式養殖といった新たな養殖方法も出てきています。



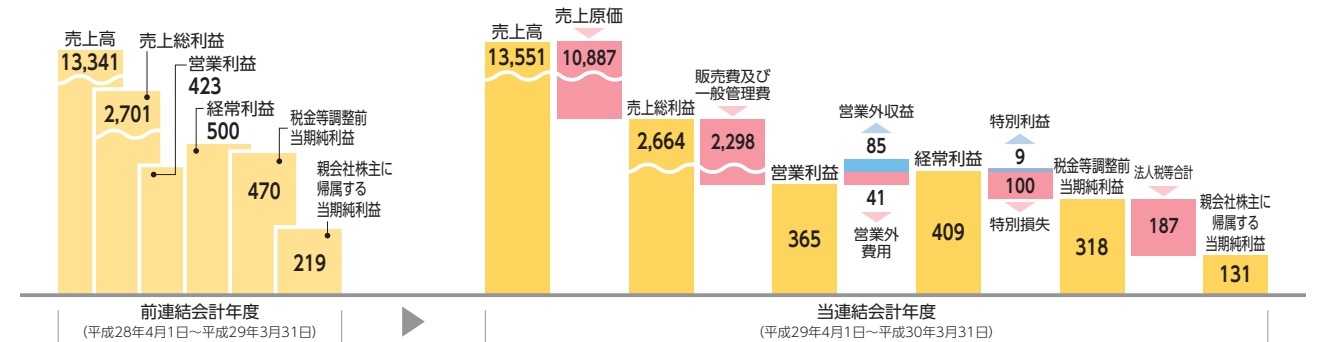
売上高構成比 (単位: %)



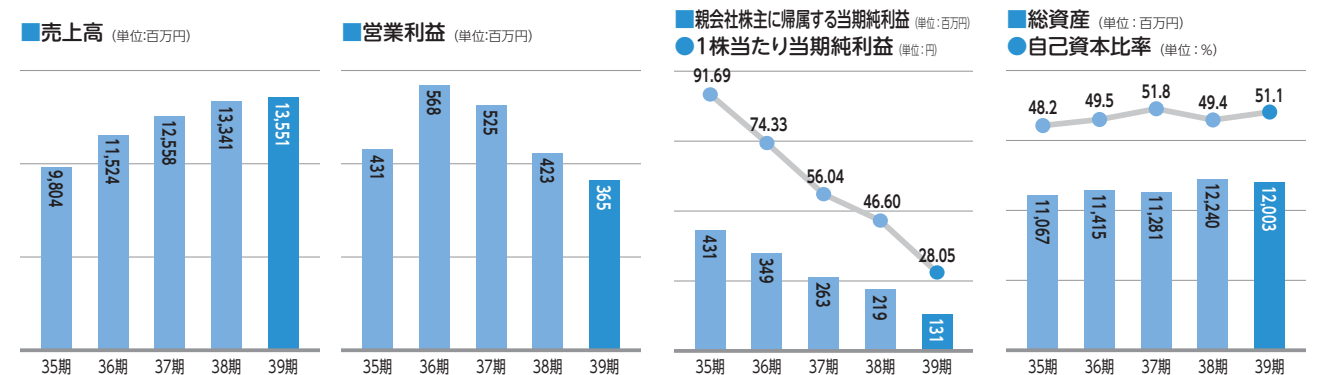
財政状態の概要 (単位: 百万円)



損益の概要 (単位: 百万円)



主な連結経営指標の推移



## 会社の概要

設立	昭和54年10月2日
商号	株式会社ヒガシマル(HIGASHIMARU CO.,LTD.)
本社	〒899-2594 鹿児島県日置市伊集院町猪鹿倉20番地
資本金	6億390万円
従業員数	190名
事業内容	<b>水産事業</b> 養殖用配合飼料の製造・販売 <b>食品事業</b> 乾麺、即席めん、皿うどん、めんつゆ等の製造・販売

## 役員

代表取締役会長	東 吉太郎	取締役(監査等委員)	児玉 明
代表取締役社長	東 紘一郎	取締役(監査等委員)	湯浦 一徳
専務取締役	東 実	取締役(監査等委員)	福留 俊一
取締役	水間 洋		
取締役	東 理一郎		

## 拠点一覧

本社工場	〒899-2594 鹿児島県日置市伊集院町猪鹿倉20番地
鹿児島工場	〒891-0131 鹿児島県鹿児島市谷山港2丁目1番11号
串木野工場	〒896-0046 鹿児島県いちき串木野市西薩町15番2号
東京営業所	〒143-0016 東京都大田区大森北2丁目4番18号 大森ビル3F
大阪営業所	〒573-0027 大阪府枚方市大垣内町2丁目12番10号 スターライトビル301
四国営業所	〒798-0035 愛媛県宇和島市新町1丁目1-25 岩永ビル1F
福岡営業所	〒816-0921 福岡県大野城市仲畑2丁目8番12号 シャトーポルターダ104
沖縄営業所	〒901-0313 沖縄県糸満市字賀数444-3 サクセス賀数1F
臨海研究所	〒896-0046 鹿児島県いちき串木野市西薩町15番2号

## 関連会社

連結子会社	<b>マリンテック株式会社</b> 〒441-3605 愛知県田原市江比間町新田370番地 TEL(0531)32-0363 FAX(0531)32-1684
	<b>コスモ食品株式会社</b> 〒143-0016 東京都大田区大森北2丁目4番18号 大森ビル7F TEL(03)6685-4020 FAX(03)6685-4021
	<b>株式会社向井珍味堂</b> 〒547-0005 大阪府大阪市平野区加美西1丁目12番18号 TEL(06)6791-7337 FAX(06)6792-7231
	<b>永屋水産株式会社</b> 〒104-0045 東京都中央区築地2丁目14番3号 NIT築地ビル502 TEL(03)3549-1381 FAX(03)3545-6770
	<b>奄美クルマエビ株式会社</b> 〒894-0506 鹿児島県奄美市笠利町手花部353-1 TEL(0997)63-2406 FAX(0997)63-1351
	<b>株式会社なかしま</b> 〒939-1811 富山県南砺市理休544番地 TEL(0763)62-2174 FAX(0763)62-3526



## 株式状況

発行可能株式総数	17,900,000株
発行済株式総数	4,746,000株
株主数	689名

## 株主状況

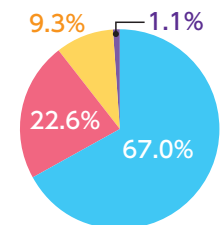
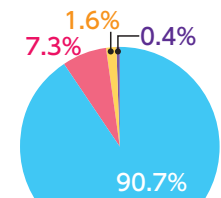
株主名	持株数(株)	持株比率(%)
東 紘一郎	828,000	17.59
東 勤	575,000	12.22
東 実	571,000	12.13
有限会社ヒガシマル開発	427,000	9.07
ヒガシマル共栄会	328,400	6.97
株式会社鹿児島銀行	165,000	3.50
東 吉太郎	140,000	2.97
東 久江	140,000	2.97
鹿児島リース株式会社	120,000	2.55
ヒガシマル従業員持株会	87,791	1.86

(注)持株比率は、自己株式(40,889株)を控除して計算しております。

## 株式分布状況

所有者別	
● 個人・その他	625名
● その他法人	50名
● 金融機関	11名
● 証券会社	3名

所有者別	
● 個人・その他	3,180千株
● その他法人	1,074千株
● 金融機関	442千株
● 証券会社	50千株



## 株主メモ

事業年度	毎年4月1日から翌年3月31日まで
定時株主総会	毎年6月中
配当金受領株主	期末配当金受領株主確定日3月31日 (中間配当をする場合の配当金受領株主確定日は9月30日)
基準日	定時株主総会については3月31日 そのほか必要があるときは、あらかじめ公告して定めます。
1単元の株式数	100株
公告方法	電子公告により行います。ただし、電子公告によることができない事故、その他やむを得ない事由が生じたときは、日本経済新聞に掲載して行います。
株主名簿管理人	東京都中央区八重洲一丁目2番1号 みずほ信託銀行株式会社
事務取扱場所	みずほ信託銀行株式会社 本店証券代行部

### ●証券会社に口座をお持ちの場合

郵便物送付先	
お問合せ先	お取引の証券会社となります。
お取次店	
ご注意	未払配当金の支払、支払明細発行については、下の「特別口座の場合」の郵便物送付先・お問合せ先・お取次店をご利用ください。

### ●特別口座の場合(証券会社に口座をお持ちでない場合)

郵便物送付先	〒168-8507 東京都杉並区和泉2-8-4 みずほ信託銀行株式会社 本店証券代行部
お問合せ先	0120-288-324(フリーダイヤル) <a href="https://www.mizuho-tb.co.jp/daikou/index.html">https://www.mizuho-tb.co.jp/daikou/index.html</a>
お取次店	みずほ信託銀行、みずほ証券 本店及び全国各支店
ご注意	特別口座では、単元未満株式の買取以外の株式売買を行うことができません。株式売買を行う場合は、証券会社へ口座開設する必要があります。また、お手元に他人名義の株券がある場合は至急上記の電話番号へお問合せください。